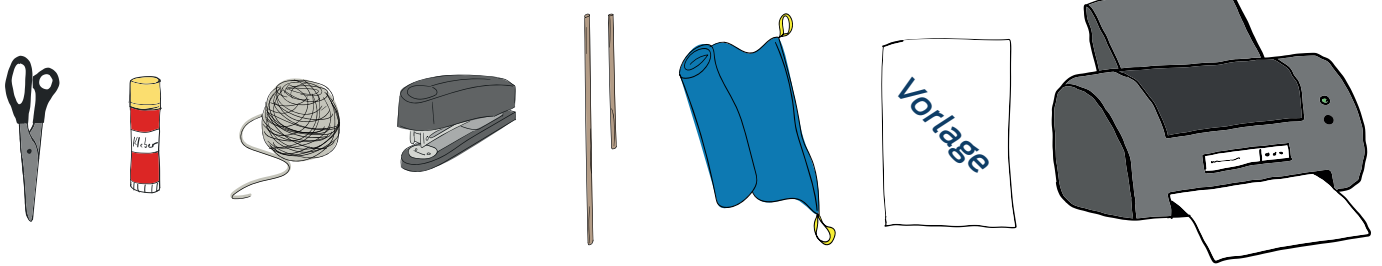
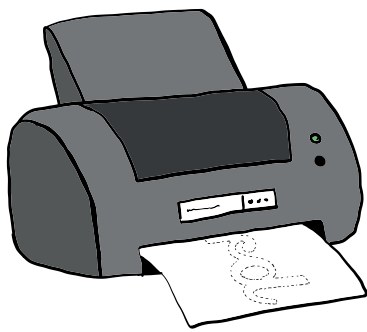


# Bastelanleitung – Ford Herbstdrache

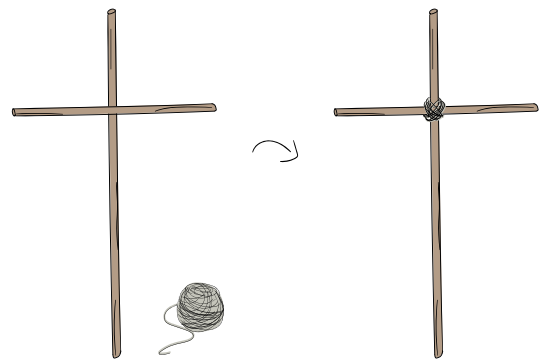
## Das braucht ihr:



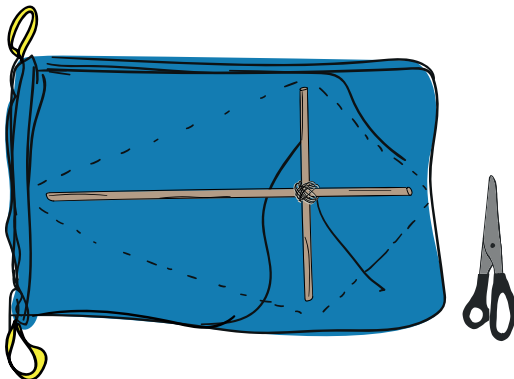
Schere, Kleber, eine große Rolle Kordel, Tacker, 2x dünne Holzstäbe aus dem Baumarkt, Mülltüte, Vorlage und einen Drucker.



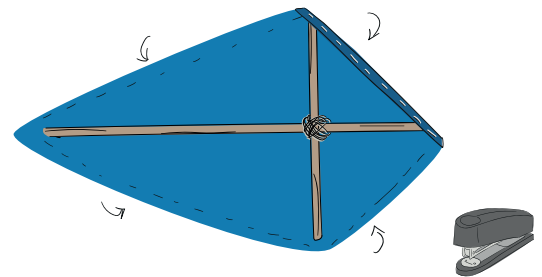
**1** Druckt unsere Ford Vorlage aus und schneidet sie mit der Schere aus.



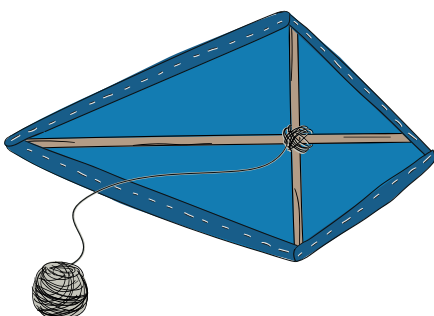
**2** Legt die beiden Holzstäbe zu einem Kreuz übereinander und verbindet sie fest mit der Kordel.



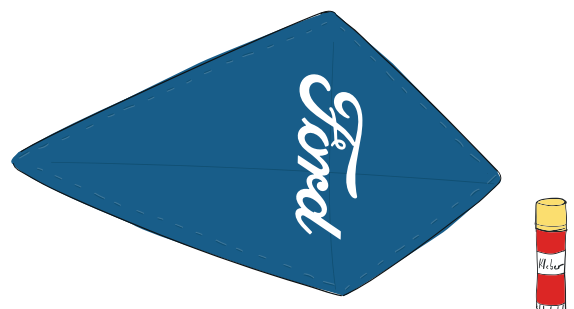
**3** Legt die Mülltüte und das Kreuz so aus, dass ihr großzügig mit der Schere ringsherum schneiden könnt.



**4** Klappt die überstehenden Teile der Tüte um und fixiert sie. Die Holzstäbe dürfen nicht verrutschen.



**5** Verknotet die restliche Kordel in der Mitte des Drachen.



**6** Klebt unser Ford Logo auf. Nun könnt ihr ihn dekorieren wie es euch gefällt und der Drache ist fertig. Viel Spaß!

