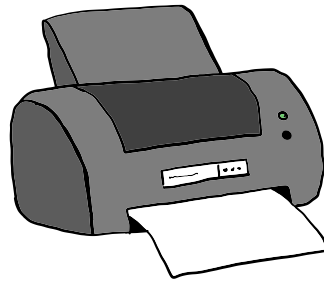
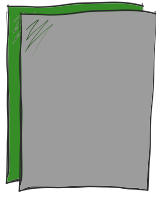


Bastelanleitung – Ford Osternest

Das braucht ihr:



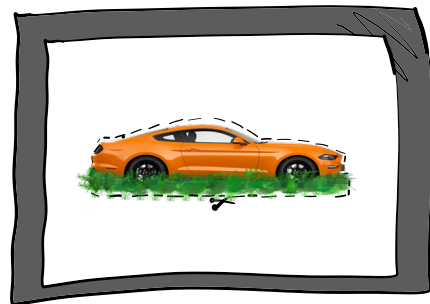
Bastelkartongrößen
für Schritt 3

Ford Fiesta:
34 x 15,5 cm

Ford Mustang:
30,4 x 20 cm

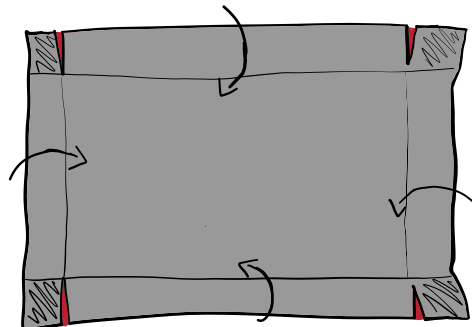
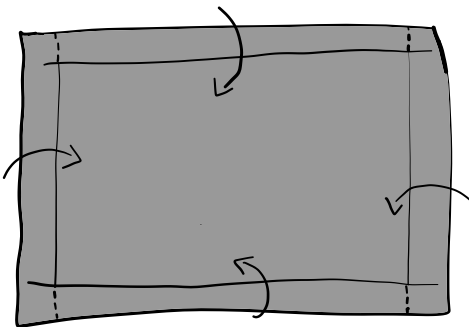
Ford Edge:
34,8 x 21,2 cm

Schere, Kleber, 2x Bastelkarton mind. DIN A3 (evtl. farbig), Vorlage, Farbdrucker und natürlich etwas zum Befüllen – z.B. Ostergras und Süßigkeiten.



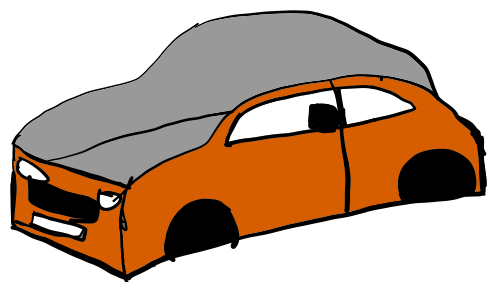
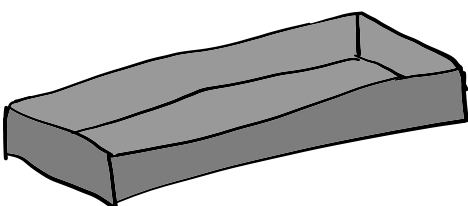
1 Druckt eine der Vorlagen, Ford Fiesta, Ford Mustang oder Ford Edge, aus.

2 Klebt die ausgedruckte Vorlage auf den Bastelkarton und schneidet das Fahrzeug wie gezeigt aus. Dies macht ihr mit beiden Seiten, Front und Heck.



3 Nehmt ein Stück Bastelkarton in der oben genannten Größe und knickt es an allen Seiten 4,3 cm (Ford Fiesta) / 3,2 cm (Ford Mustang) / 4,5 cm (Ford Edge) ein.

4 An den langen Seiten die geknickte Falz an der rot markierten Stelle einschneiden und hochklappen.



5 Klebt nun die Laschen aneinander. Schon habt ihr eine Schale.

6 Jetzt müsst ihr nur noch die ausgeschnittenen Vorlagenteile an die Schale kleben. Das Osternest ist fertig und wartet darauf, befüllt zu werden.